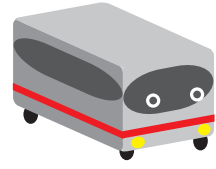
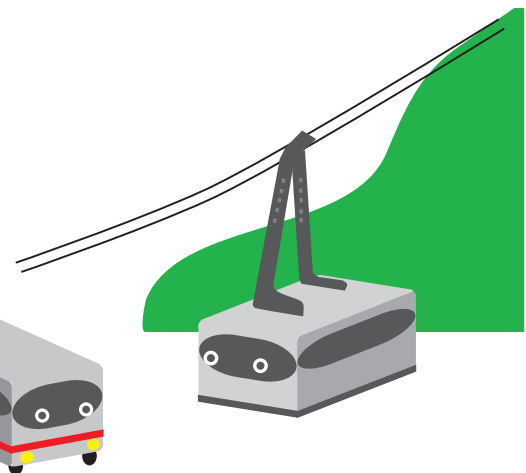


# 函館山ロープウェイ 接続シャトルバス



【運賃】

大人 240円  
小人 120円

※バスカード、乗継券、回数券、函館バス専用1日乗車券、バス・市電共通1日・2日乗車券使用可。  
※定期券は暦日定期券のみ土日祝日にご利用いただけます。  
※全国相互利用交通系ICカードをご利用いただけます。

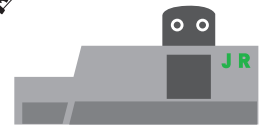
## 毎日運行

4 / 1 ~ 10 / 31

(土) (火)

※函館山ロープウェイ法定点検期間は運休

函館駅前④のりばより



## 【函館駅前→ロープウェイ前】

停留所	時刻表						
函館駅前	17:55	18:25	18:55	19:35	20:05	20:35	★21:05
函館国際ホテル	17:59	18:29	18:59	19:39	20:09	20:39	★21:09
明治館前	18:01	18:31	19:01	19:41	20:11	20:41	★21:11
十字街	18:03	18:33	19:03	19:43	20:13	20:43	★21:13
ロープウェイ前	18:06	18:36	19:06	19:46	20:16	20:46	★21:16

## 【ロープウェイ前→函館駅前】

停留所	時刻表						
ロープウェイ前	18:10	18:40	19:10	19:50	20:20	20:50	★21:20
十字街	18:12	18:42	19:12	19:52	20:22	20:52	★21:22
明治館前	18:14	18:44	19:14	19:54	20:24	20:54	★21:24
函館国際ホテル	18:15	18:45	19:15	19:55	20:25	20:55	★21:25
函館駅前	18:19	18:49	19:19	19:59	20:29	20:59	★21:29

★…4/25～10/15のみ運行

【お問い合わせ】函館バス株式会社 (0138)51-3137